

Eesti Geoloogiateenistus  
Siim Tarros  
siim.tarros@egt.ee

Teie 31.10.2024 nr

Meie 05.11.2024 nr 3-1.1/2023/6200

### **Nõusolek puurkaevu rajamiseks**

Austatud Siim Tarros

Soovite rajada Metskastiku kinnisasjale (31701:004:0334) puurkaevu hüdrogeoloogilise uuringu läbiviimiseks. Varasemalt soovisite rajada puurkaevu koordinaatidele x-6555403,3; y-541949,5 millele RMK 2023 aasta oktoobris nõusoleku andis. Kuna selgus, et esialgselt planeeritud kohta pole võimalik puurmasinaga kohale minna valisite samal kinnistul teise asukoha, mis paikneb esialgsest umbes 380 m kagu suunas koordinaatidel x- 6555072.4; y- 542158.2 Teerikumetsa kinnistu piiri lähedal. Kuna asukohtade vahemaa on suur, siis palute uuele asukohale kooskõlastust.

RMK on tutvunud esitatud materjalidega.

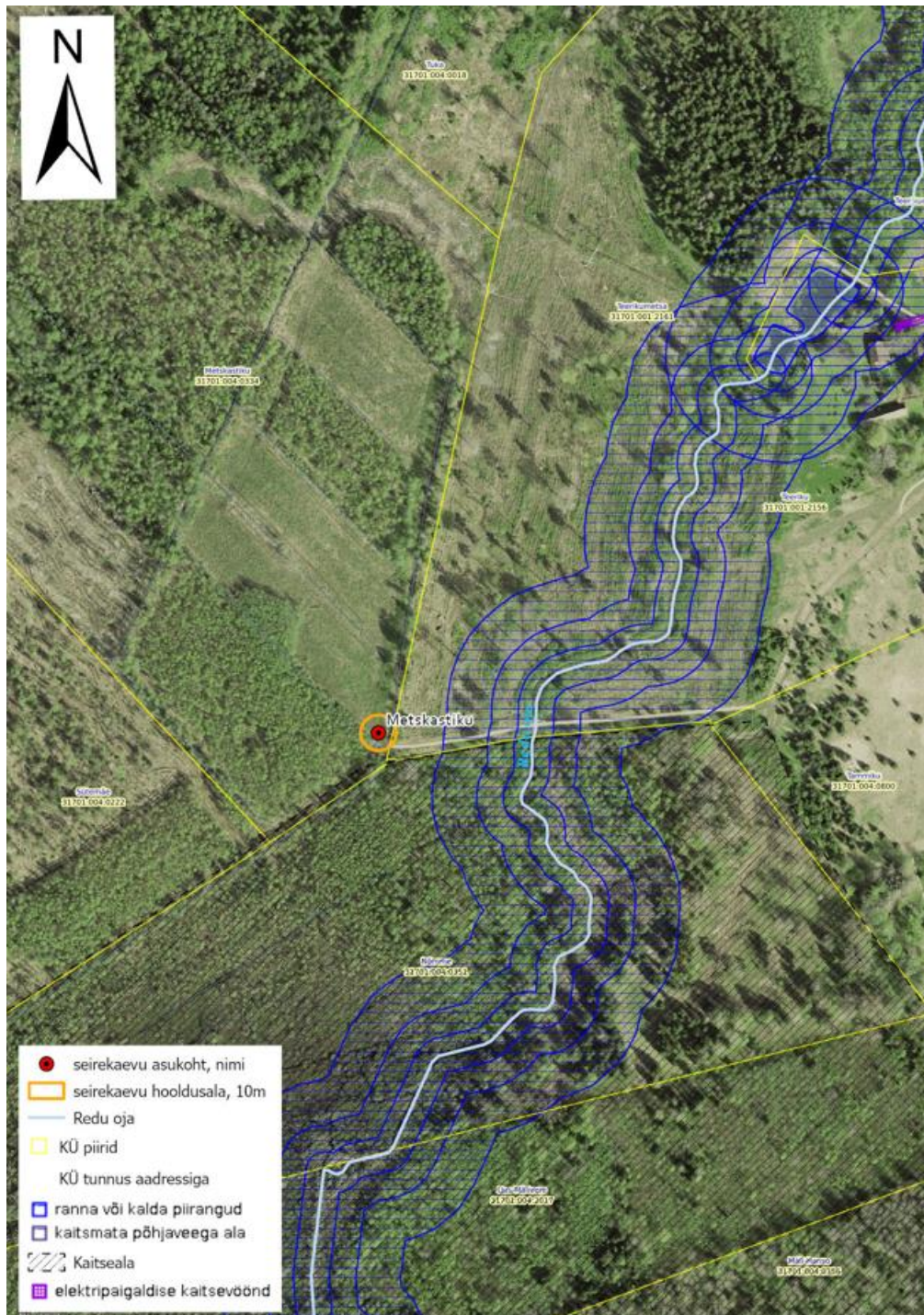
Kinnitate, et “puurkaev tähistatakse looduses erksat värvi manteltoruga (läbimõõduga ca 11 cm), mis ulatub vähemalt 1 m üle maapinna. Kuna tegu on seirekaevuga, siis sanitaarkaitseala puurkaevu ümber ei looda. Küll aga tuleb seirekaevule Veeseaduse § 154 järgi kehtestada 10-meetrine hooldusala. Puurkaevu kasutusperioodiks ehitusregistris märgitakse projekti lõpu kuupäev 31.12.2031.”

Metsa majandamine Teie taotluses loetletud hooldusalas keelatud tegevuste hulka ei kuulu.

RMK lubab rajada puurkaevu uude kaardil näidatud asukohta tingimusel, et puittaimestikku ei kahjustata, metsamajandust ei piirata ja liiklust teedel ja sihtidel ei takistata. Puurkaev tuleb nõuetekohaselt likvideerida hiljemalt 31.12.2031. Varasemalt antud nõusoleku loeme kehtetuks.

Taotlusele oli lisatud uue rajatava puurkaevu asukoha kaart.

Joonis 1. Uue rajatava puurkaevu asukoha kaart (mõõtkava M 1:2500).



Lugupidamisega

(allkirjastatud digitaalselt)

Margus Emberg  
metsaülem  
Edela regioon

5142148 margus.emberg@rmk.ee